

KEBAROLL

Les limiteurs de compression de KEBA sont des inserts non filetés conçus pour protéger les plastiques des charges créées par le processus de serrage des boulons. La compression se produit en raison de cette charge, ce qui peut entraîner des fissures en raison du couple de serrage. Le KEBAROLL est dérivé d'une vaste gamme de limiteurs de compression économiques avec de multiples options de conception qui peuvent être incorporées dans différentes formes, matériaux, caractéristiques et tolérances.

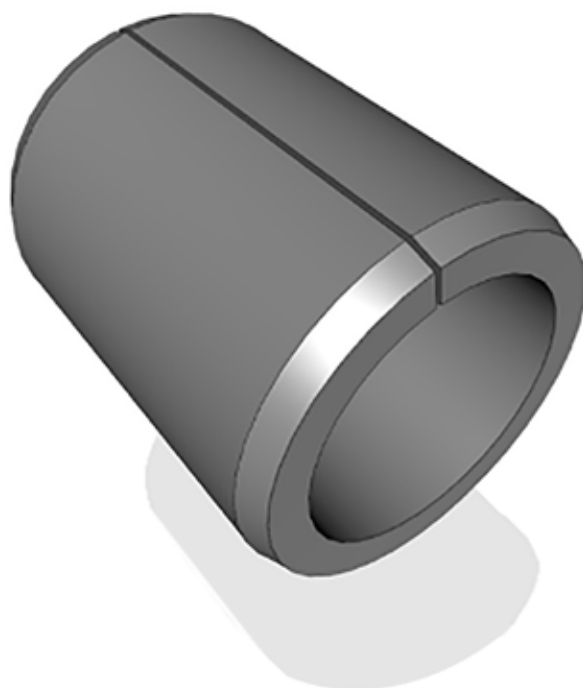
- Diamètre extérieur de la douille: Ø3 - Ø80mm
- Épaisseur de la tôle / de la paroi: min 0,2 - 2,5 mm (varie en fonction de la largeur)
- Valeurs de largeur de douille: 2 mm - 70 mm (varie selon l'épaisseur de la tôle)
- Tolérances: +/- 0,05 mm de diamètre extérieur minimum, +/- 0,03 mm de diamètre intérieur

CARACTÉRISTIQUES ET AVANTAGES

- Empêche la destruction des composants en plastique lors de la fixation
- Conception de fente ouverte
- Absorption des variations dimensionnelles thermiques
- La prévention contre les pertes est garantie par un surdimensionnement défini
- La bride n'est pas détruite

APPLICATION

- Pour tous les composants en plastique qui sont fixés dans ou sur un véhicule ou tout composant via l'utilisation de vis

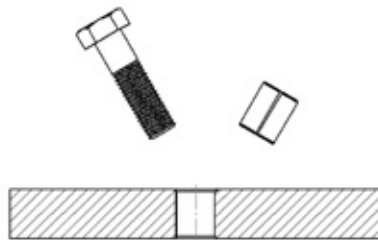


Limiteurs de Compression Métalliques à Fente

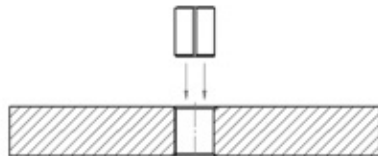
AVANTAGES CLÉS

- Protégez les composants en plastique contre les dommages car la force de la vis est absorbée
- Alternative peu coûteuse aux pièces tubulaires ou usinées
- Installation rapide et facile avec peu d'effort
- Sont éventuellement moulés en place ou insérés après le moulage par injection
- Peut être inséré automatiquement ou manuellement
- Tolérances de processus étroitement contrôlées

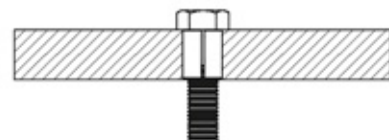
Dessin détaillé



Limiteur de compression avant l'installation



Vis de sécurité et limiteur de compression à l'état installé



INSERTION PARTS



PAS BISEAU



AVEC UNE SERRURE



BISEAUTÉES



FORME OVALE

INJECTION MOLDED PARTS



ROND



FORME OVALE



OVALE AVEC UNE RAINURE EXTÉRIEURE



ROND AVEC UNE RAINURE EXTÉRIEURE