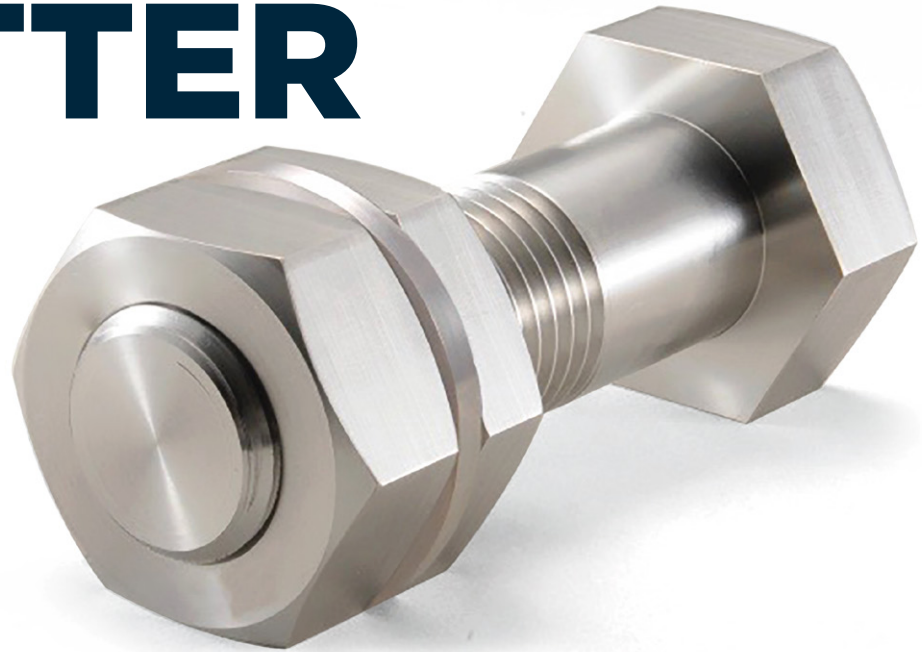




# ANTI-LOCKERUNG

# FIXX LOCK MUTTER




FIXX LOCK ist die sicherste selbstsichernde Befestigungslösung für extreme Vibrations-Bedingungen, die nach einem einzigartigen Keilprinzip verwendet werden.

FIXXLOCK ist in vielen Branchen einschließlich der Eisenbahnen, Tiefbau, Schwer- Maschinen, Radar- und Strommasten, Türme und Pylone, Windkraftanlagen und in vielen weiteren Bereichen erfolgreich. Die sicherste Verbindung erhöht die Sicherheit und reduziert Wartungs- und Inspektionskosten.

## FUNKTIONEN UND VORTEILE

- Unübertroffene Verriegelungsstärke
- Wiederverwendbares Design ohne Beeinflussung der Leistung
- Einfache Installation - nur ein Schraubenschlüssel ist erforderlich
- Die Klemmkraft bleibt für alle Anwendungen erhalten
- Drastisch Reduzierung der Arbeitskosten im Zusammenhang mit dem Nachziehen
- Erhältlich in einer Vielzahl von Materialien und Beschichtungen

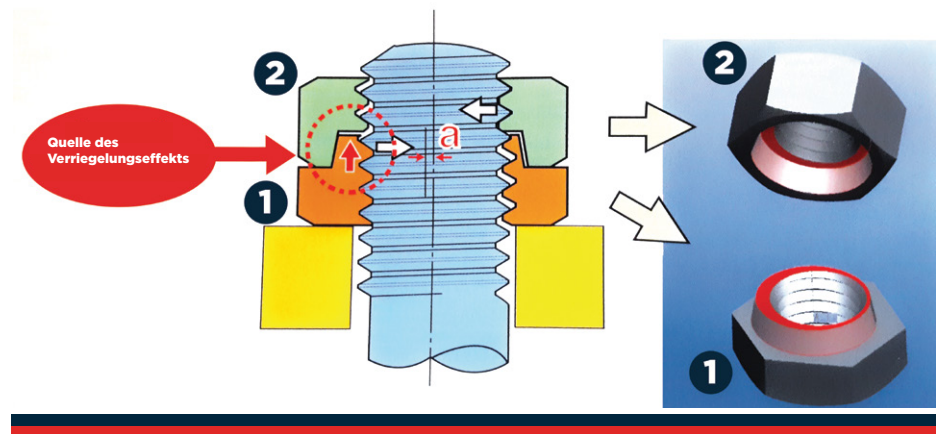
 **KEBA**  
FASTENINGS

 Für weitere Informationen wenden Sie sich bitte an:  
Tel.: Houston 832-871-5481 • Stuttgart 0711 2225 4129 • Istanbul +90 216 418 55 79

sales@kebafastenings.com ■ [kebafastenings.com](http://kebafastenings.com)

**PRINZIP DER ANTI-LOCKERUNGSMETHODE**

Wie in der Abbildung unten gezeigt wird, besteht FIXXLOCK aus zwei Muttern, in denen die erste Mutter (Konvektionsmutter) einen abgeschnittenen Vorsprung außermittig im obigem Teil hat. Die zweite Mutter (konkave Mutter) ist die Kontermutter, die mit a konzentrische konische Aussparung zum Verriegeln der beiden Muttern zusammenführt. Durch das Festziehen der Konkave auf die konvexe Mutter wird eine starke senkrechte Last von beiden Seiten auf den Bolzen aufgebracht.



**JUNKER VIBRATIONSTEST**

Die Vibrationsprüfung basiert auf dem Nationaler Luft-und Raumfahrtstandard (NAS 3350) Welches die überwältigende Überlegenheit des Verriegelungseffekts bei im Vergleich zu anderen Produkten unter identische Bedingungen zeigt.

